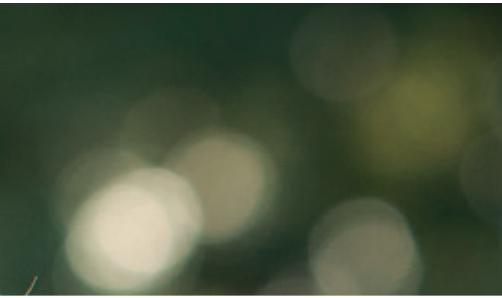


**Legamaster**   
We make communication visible



**COLLABORATE INTO A BRIGHTER FUTURE**

EVOLVE Touchdisplays



Der Energiesparmeister

# Für nachhaltigen Wissenstransfer



Mit der neuen EVOLVE Serie präsentieren wir unsere fortschrittlichste und gleichzeitig nachhaltigste Generation von Touchdisplays. Die Natur macht es uns vor – nachhaltige und lebenswichtige Kollaborationen wie die Biene, die die Blüten eines Apfelbaumes bestäubt und zu unserer Ernte an Lebensmitteln beiträgt, die unsere Kinder zu essen bekommen und so gesund groß werden. Das Wissen über dieses natürliche Zusammenspiel, das in unzähligen Versionen tagtäglich auf der



Erde stattfindet, der nachfolgenden Generation eindrucksvoll zu veranschaulichen, ist essenziell für ein auch emotionales Verständnis. Die fragilen Zusammenhänge der jungen Generation zu verdeutlichen und zu vermitteln, ist ein Anspruch, den Schule schafft und damit junge Menschen aktiviert, den Schutz der Natur in den Fokus zu stellen. So beeinflusst das in der Schule vermittelte Verständnis der jungen Generation unser aller Chancen auf eine gute Zukunft. Mit den neuen EVOLVE Touchdisplays gelingt dies in doppelter Hinsicht nachhaltig.



# TOUCHDISPLAYS - THE NEXT GENERATION



## Gestern schon an (über)morgen gedacht ...

### Nachhaltig aus Tradition

Umweltschutz und nachhaltiges Handeln sind bei Legamaster und der edding Gruppe bereits seit der Gründung fest in der Unternehmens-DNA verankert, um auch nachfolgenden Generationen die Chance auf eine gute Zukunft zu geben.

Bereits 1960 haben sich die edding Gründer, Carl-Wilhelm Edding und Volker Detlef Ledermann, der Nachhaltigkeit verpflichtet. Eine Verpflichtung, die bis heute durch die Familie Ledermann fortgetragen wird. Es war nur konsequent und logisch, dass Legamaster als Tochterfirma bei der Entwicklung der neuesten Displayserie den Fokus auf Nachhaltigkeit gelegt hat. Wir gehen damit den entscheidenden Schritt: „1% for the Planet“ ist nicht nur ein Statement, wir leben es in unserer Corporate Heritage und deklinieren es in unserer Produktpalette.

### Nachhaltige Zertifikate

Ein verantwortungsvoller Partner zu sein und sich wirklich um die Umwelt zu kümmern, das ist Teil der Legamaster-DNA. Als Marktführer sind wir uns unserer ökologischen Verantwortung voll bewusst. Darüber hinaus wissen wir, wie wichtig die Chain of Custody und die richtigen Qualitätssysteme und Zertifizierungen für viele unserer Kunden und Partner sind. Unser langfristiges Umweltengagement wird durch diese erfolgreichen Zertifizierungen bestätigt:

- FSC®
- PEFC™
- EU Ecolabel
- ISO 14001:2015



# EVOLVE

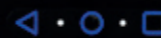


FOR THE  
PLANET

„Jedes Mal, wenn du etwas kaufst,  
stimmst du **für die Welt**, die du dir wünschst.“

ANNA LAPPÉ

Legamaster



## Mit EVOLVE und 1% for the Planet Gutes tun

Ein ganz besonderes Merkmal der EVOLVE Displays ist die 1% for the Planet Zertifizierung. Im Rahmen dieser Zertifizierung spenden wir 1 % der mit dem EVOLVE erzielten Umsätze an die 1% for the Planet Foundation, um daraus Nachhaltigkeits- und Umweltschutzprojekte weltweit zu unterstützen.



## EVOLVE kombiniert Qualitätsvorsprung mit Nachhaltigkeit



### So macht Lernen doppelt Spaß

Wie schon bei unseren bisherigen Geräten legen wir für den unkomplizierten Alltagseinsatz Wert darauf, dass die Geräte der EVOLVE Serie intuitiv zu bedienen sind. So machen wir zeitgemäße Kollaboration ganz einfach und unkompliziert. Nach dem Einschalten haben Sie über permanent eingeblendete Schaltflächen jederzeit und aus jeder Anwendung Zugriff auf wichtige Einstellungen und Tools. 3 zusätzliche Buttons auf dem Rahmen vervollständigen das Bedienkonzept.

Peripheriegeräte können bequem per USB-C angeschlossen werden und lassen sich dank 100 W Power Output auch direkt laden. Ein Highlight, um unkompliziert Energie zu sparen, ist der optional erhältliche Näherungssensor, der den EVOLVE bei Bewegung im Raum einschaltet und wieder in den Schlafmodus versetzt, sobald über einen längeren Zeitraum keine Bewegung mehr erkannt wird. So lässt sich ganz einfach zusätzlich Energie sparen.

Über das integrierte Android-11-Betriebssystem, das sich bei Bedarf auch ganz oder teilweise deaktivieren lässt, lassen sich die EVOLVE Displays auch ohne angeschlossenen Rechner nutzen.

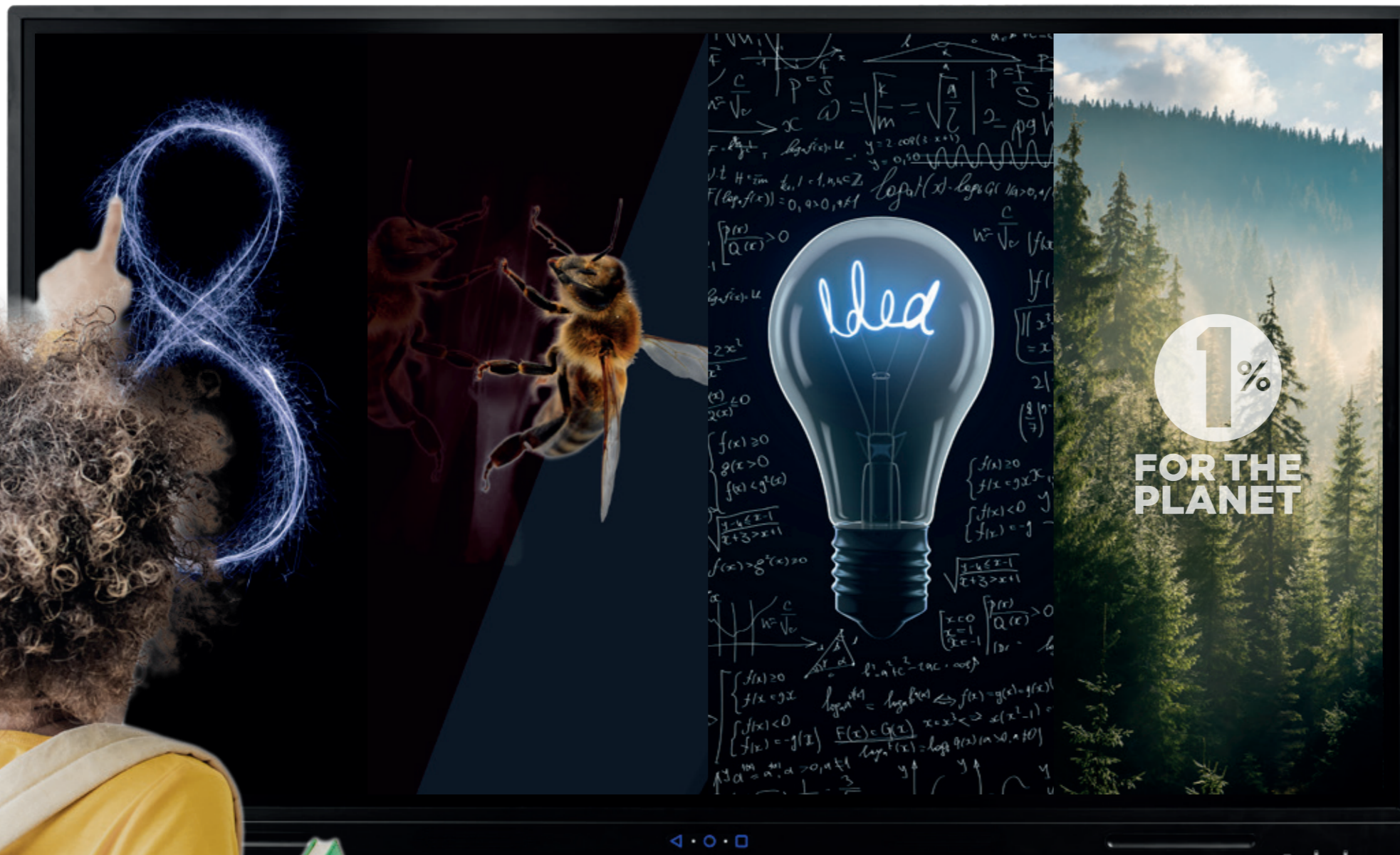


- 50.000 Stunden Lebensdauer
- Keine Abnutzung der Touchoberfläche
- Energiesparmeister
- Intuitiv und kollaborativ

- Zukunftssicher durch Android-11-Betriebssystem mit OTA-Updates
- 8 Jahre Garantie
- Umfangreiche Zusatzausstattung

# Alles im Einklang – Ihre persönliche Ausstattung

Langlebige Komponenten, 50.000 Stunden Lebensdauer, bis zu 8 Jahre Garantie	Geätzte Glasoberfläche nutzt sich nicht ab	Geringer Stromverbrauch, im Vergleich zum Projektor günstiger	1% for the Planet
---	--	---	-------------------



## EVOLVE individuell aufrüsten

Mit zusätzlichem Zubehör lassen sich die Geräte der EVOLVE Serie weiter zur Lösung aufrüsten. Dazu gehören unter anderem verschiedene (höhenverstellbare) Montagelösungen, OPS-Computer und die neue easyview 4K Kamera, mit integrierten Mikrofonen und Autoframing-Funktion, die einfach auf den Displayrahmen aufgesteckt wird.

Mit dem optionalen Näherungssensor, der die Geräte bei Bewegung im Raum einschaltet und sie wieder in den Schlafmodus versetzt, sobald über einen längeren Zeitraum keine Bewegung mehr erkannt wird, lässt sich ganz einfach zusätzlich Energie sparen. Und der neue als Zubehör erhältliche NFC-Reader sorgt dafür, dass niemand unbefugt Zugriff auf das Display erhält. Inhalte von Smartphone, Tablet oder Laptop lassen sich ganz einfach per AirServer auf das Display streamen.

Auch beim Lieferumfang der EVOLVE Displays war uns Nachhaltigkeit ein Anliegen. Daher liefern wir die Displays ausschließlich mit Netzkabel aus und verzichten auch auf die Beilage weiterer Kabel, die häufig ungenutzt rumliegen oder entsorgt werden. Stattdessen können bei Bedarf nun gezielt einzelne Kabel für den Anschluss und Betrieb der Displays bei uns erworben werden.





# EVOLVE – der sympathische neue Kollege mit Mehrwert

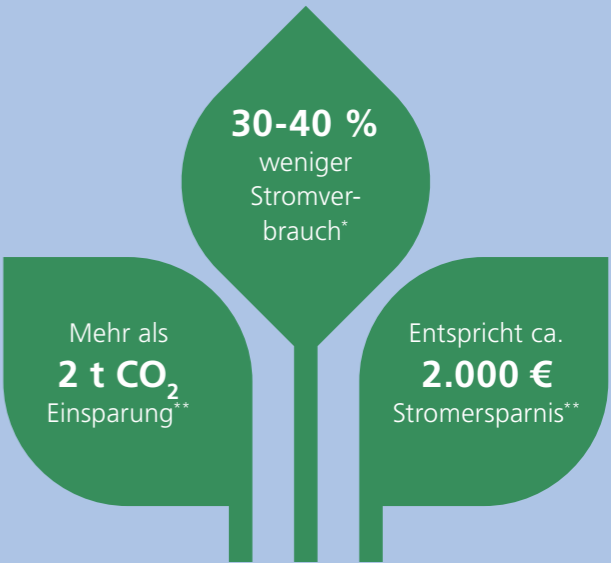
## Langlebig und ressourcenschonend

Wenn es einfach läuft, bei Besprechungen, Online Meetings und in Präsentationen, dann liefert die Technik zuverlässig ab. Wie der EVOLVE, bei dem alle Komponenten sorgfältig ausgewählt und auf den dauerhaften Einsatz in Schule und Büro ausgelegt sind. Dazu gehören zum Beispiel Panels mit 50.000 Stunden Lebensdauer oder die Touchoberfläche aus geätzttem Sicherheitsglas, dessen reflexionsreduzierende Eigenschaften sich auch bei intensivem Ge-

brauch nicht abnutzen. Das Android-11-Betriebssystem, das sich per OTA-Updates aktuell halten lässt, ist das derzeit zukunftssicherste System und zusammen mit der maximal 8-jährigen Garantie bieten die EVOLVE Touchdisplays eine langlebige und zuverlässige Kollaborationslösung. Durch ein umfangreiches Sortiment an Zusatzausstattungen erhalten Sie individuelle Lösungen, die jede Alltagsanforderung meistern.

## Der Energiesparmeister

Beeindruckende Werte erzielen die Geräte aus der EVOLVE Serie, wenn es um die Energieeffizienz geht. War der Stromverbrauch der Vorgänger aus der ETX Serie schon gering, konnten wir diese Werte bei EVOLVE nochmals nach unten korrigieren, so dass die Geräte im Schnitt 30 bis 40 % weniger Strom verbrauchen als vergleichbare Produkte am Markt. Damit lassen sich mit einem EVOLVE Display über die Lebensdauer circa 2.000 Euro Stromkosten und mehr als 2 Tonnen CO<sub>2</sub> einsparen – so viel, wie etwa 160 groß gewachsene Bäume jährlich binden können.

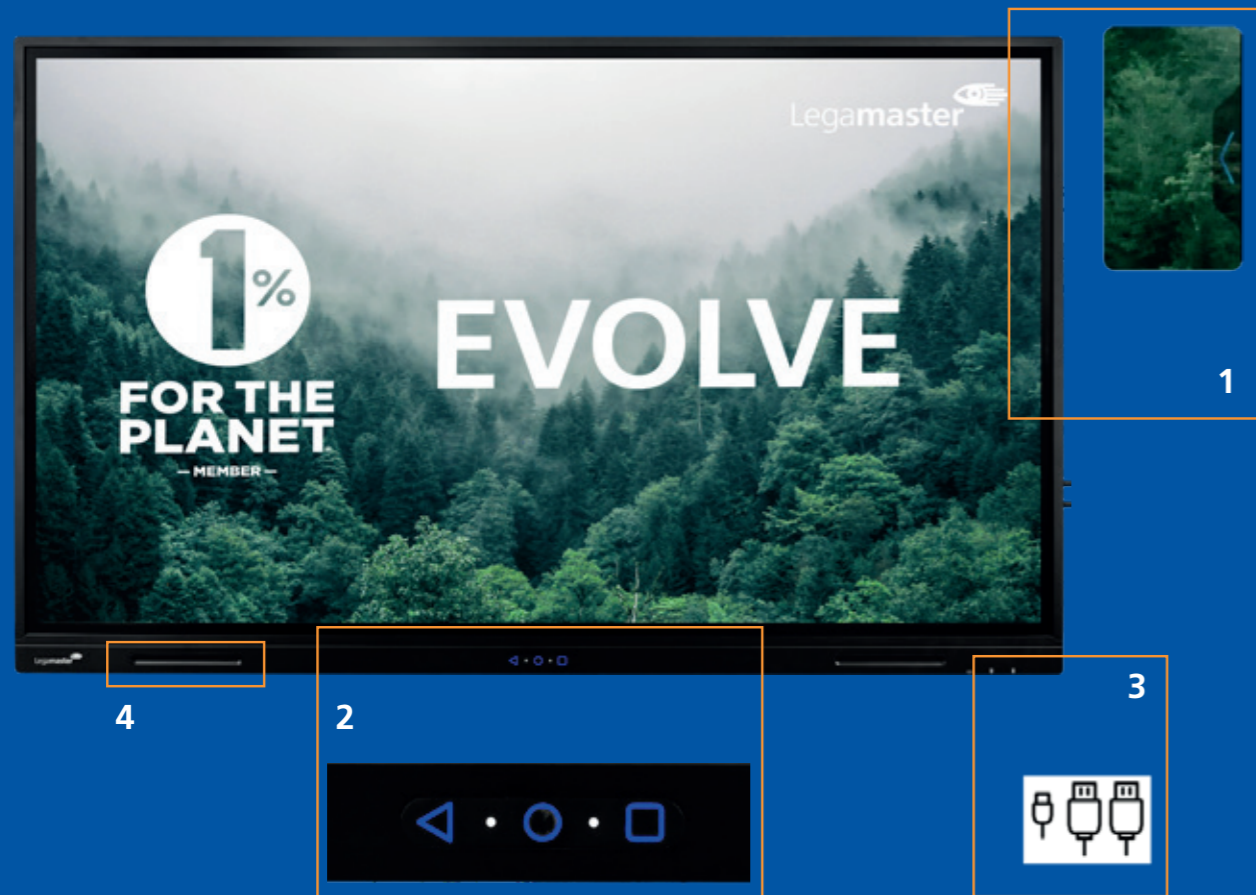


\*als vergleichbare Produkte im Markt \*\*über die Lebensdauer von mind. 50.000 Std.

# Wenn nur alles so einfach wäre – EVOLVE

## Intuitiv und leicht zu handeln

Wir fühlen uns der Natur und insbesondere auch dem Anwender verpflichtet. Die neue Generation unserer Touchdisplays ist noch mal deutlich intuitiver und mit zahlreichen Ausstattungsmerkmalen sowie einem umfassenden Zubehörsortiment der ideale Kollaborationspartner.



1. Auf beiden Seiten befinden sich Pfeile für den Schnellzugriff auf Menüs. Wenn Sie darauf klicken, haben Sie sofort Zugriff auf nützliche Tools und Einstellungen.
2. In der Mitte befinden sich 3 Buttons:
  - Zurück-Button: Mit einem kurzen Druck gehen Sie in Ihrem Menü/Ihrer Option einen Schritt zurück. Wenn Sie diesen Button gedrückt halten, wird das Quellenmenü geöffnet.
  - Home-Button: Mit einem kurzen Druck gelangen Sie direkt zum Startmenü des Bildschirms. Wenn Sie diesen Button gedrückt halten, wird der Bildschirm heruntergefahren.
  - Quadratische Taste: Mit einem kurzen Druck öffnen Sie die zuletzt verwendeten Anwendungen. Halten Sie diesen Button gedrückt, um das Schnellzugriffsmenü zu öffnen.
3. Einfache Verbindung: Einige leicht zugängliche Anschlüsse befinden sich in der unteren rechten Ecke, darunter ein USB-C-Anschluss und 2 USB-A 3.0-Anschlüsse.
4. Stifthalter: Die Stifthalter ermöglichen einen einfachen Zugriff auf den Touchpen.



### Das Gesamtpaket

- Objekterkennung
- Passive Pen
- Touch-OSD
- Schlankes Design
- Frontlautsprecher
- Integrierter Subwoofer
- Integrierte Stifthalter



### Glas und Panel

- Helligkeit: 450 cd/m<sup>2</sup>
- Kontrast (statisch): 5000:1
- 18/7-Nutzungsdauer
- 178/178°-Betrachtungswinkel
- 50.000 Std. Lebensdauer
- Zero Gap Bonding
- Geätztes Glas
- Überzeugende Bildqualität



### OS & Konnektivität

- Android 11
- Octa-Core-Prozessor
- RAM: 8 GB
- Interner Speicher: 64 GB
- Wi-Fi 6
- 1 x HDMI 2.1 In/  
1 x HDMI 2.1 Out
- USB-C (1) 100 W &  
USB-C (2) 15 W

Umfangreiches Ausstattungs- und Zubehörsortiment für einfache Integration



AirServer



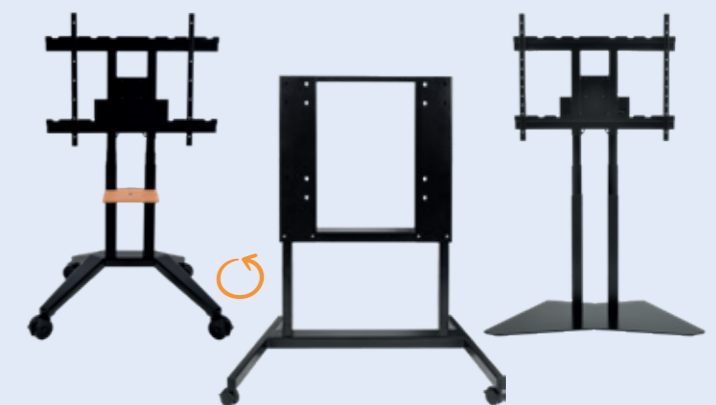
EASY VIEW Kamera 4K ePTZ



Näherungssensor



NFC-Leser



Montagelösungen



Kabel





86"

75"

65"

55"

# BÜRO-MÜLLER

## Fachmarkt

[kontakt@buero-mueller.de](mailto:kontakt@buero-mueller.de)  
[www.buero-mueller.de](http://www.buero-mueller.de)

Erwin-Herbstreith-Str. 4  
75305 Neuenbürg

Tel. 07082 944 49-0  
Fax 07082 944 49-29

Legamaster 

Legamaster GmbH

Bahnhofstr. 24  
D-22941 Bargteheide

Tel.: +49 4532 2883-0  
E-Mail : [info@legamaster.de](mailto:info@legamaster.de)

 Legamaster

Die Präsentationsprofis von 